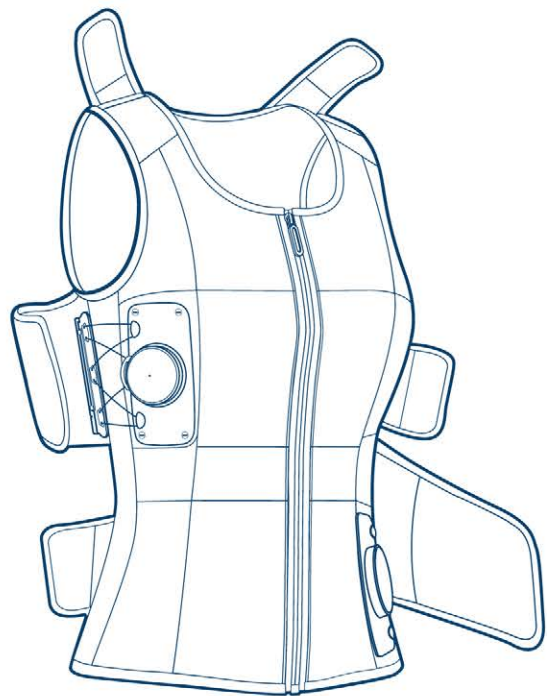


SPINE CORRECTION SOLUTION

真直ぐな背骨にするための衣服型器具
機能性素材を使用し、自然な動きと着心地の良さをお
贈りする spinamic brace (スパイナミック・ブレース)



PRECAUTIONS 注意事項

製品をご使用いただく前に、次の注意事項をお読みください。

ご使用時の注意事項

- A. スパイナミック・ブレースは医療サービスの提供者の指示と処方に従ってご使用ください。
- B. 使用目的と症状によって、製品の説明書を参考にし構成品をご使用ください。
- C. 着用中に呼吸困難や、消化不良が発生した際には、製品を脱ぎ医療サービス提供者と相談をしてください。

取扱い時の注意事項

- A. 製品が火気や熱にさらされると損傷恐れがあります。
- B. 素材の特性上、強い摩擦に持続的にさらされると製品に損傷や色焼けが発生することがあります。
- C. 表面が粗い物に接触すると、摩擦による毛羽立ちや製品の損傷が発生することがあります。

洗濯及び管理時の注意事項



- A. 本製品は機械による洗濯ができませんので、水で部分洗濯をするようにしてください。
- B. 全体的な洗濯が必要な場合は、製品の購入先に問い合わせてください。
- C. 風通しの良い日陰で乾燥させてください。
- D. 機械による乾燥（熱乾燥）とアイロンは製品を損傷させることがあります。
- E. 漂白剤を使用したり、製品を洗剤に10分以上つけないでください。

VMNTC.MEよりスパイナミック・アプリがダウンロードできます。(iOS, Android)

- A. 患者さんにスパイナミック・ブレースの装着時間を守ってもらうためのプッシュアラーム機能を提供。
- B. 患者さんが装具の装着推奨時間を守るよう、装着時間の確認機能を提供。



ISO 13485:2016 CE FDA

PRODUCT COMPONENT 製品の構成要素

スパイナミックは軽いインナーウェアシャツの上に着ることができ一体型ベスト型製品です。胸椎と腰椎部位の圧力調節ダイヤル装置と、角度調節が可能なパッドで成り立っています。

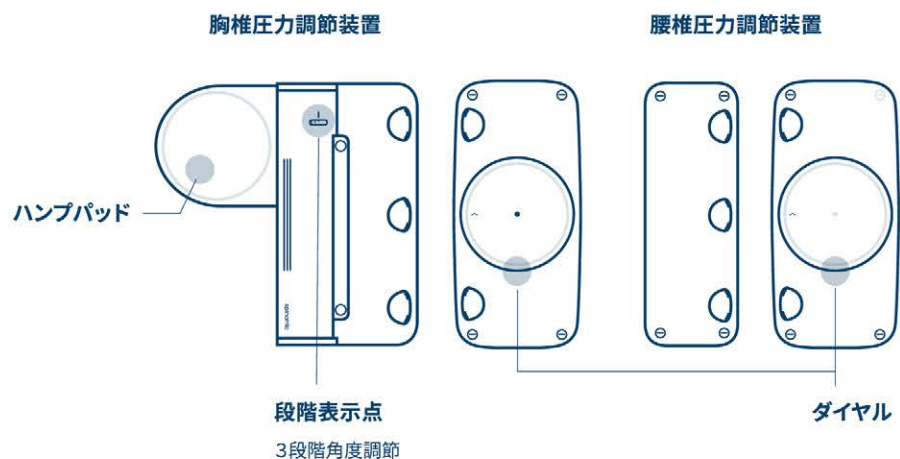
スパイナミック・ブレース 圧力強度を調節する装置が結合され、軽くて着心地の良い衣服型の装具です。



インナーウェア スパイナミック・インナーウェアは軽く、着心地の良い素材で患者さんの運動範囲を増加させます。



圧力調節装置 調節器と呼ばれるプラスチック素材で作られた器具装置。胸椎/腰椎部位の圧力調節ダイヤル装置と、3段階に角度調節が可能なパッドで構成されています。

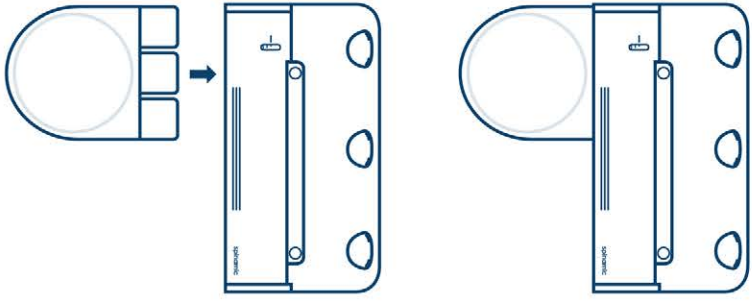


THE ORDER OF USE 使用順序

1

パッドを装着します。

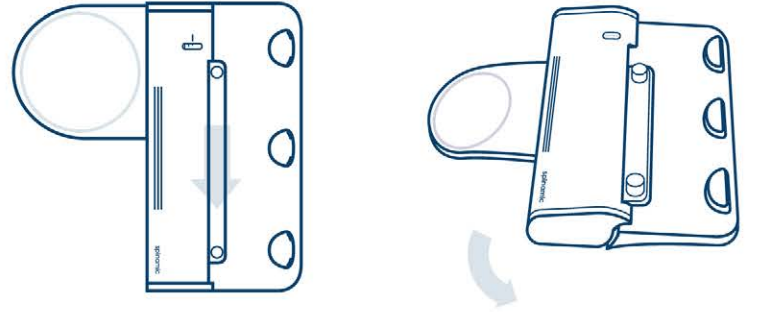
処方に従って、パッドを胸椎部ダイヤルの後ろのスロットに差し込みます。
パッドを分離する時は差し込み方向と反対に力を入れて引きます。



2

パッド装置の角度を調節します。

パッド装置の中央のスライドを引いた後、パッド装置の角度を調節します。
*医療サービス提供者からの別途の指示がある場合のみ、パッド装置の角度を変更してください。



3

ブレースを装着します。

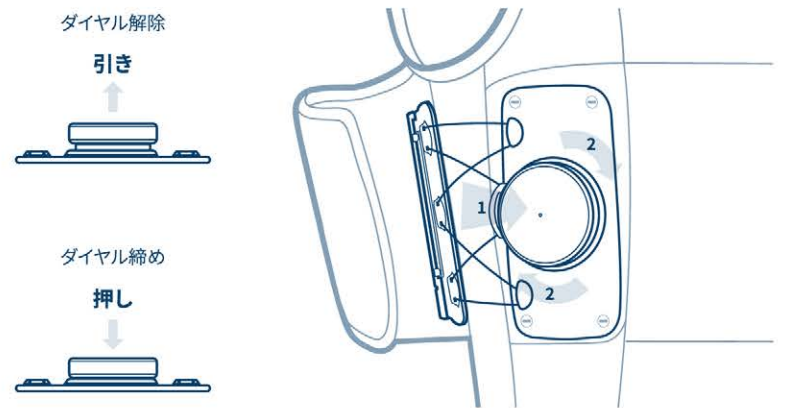
提供されたインナーウェアを直用した後、ベスト型のスパイナミック・ブレースを装着します。



4

ダイヤルを利用し、圧迫が強めます。

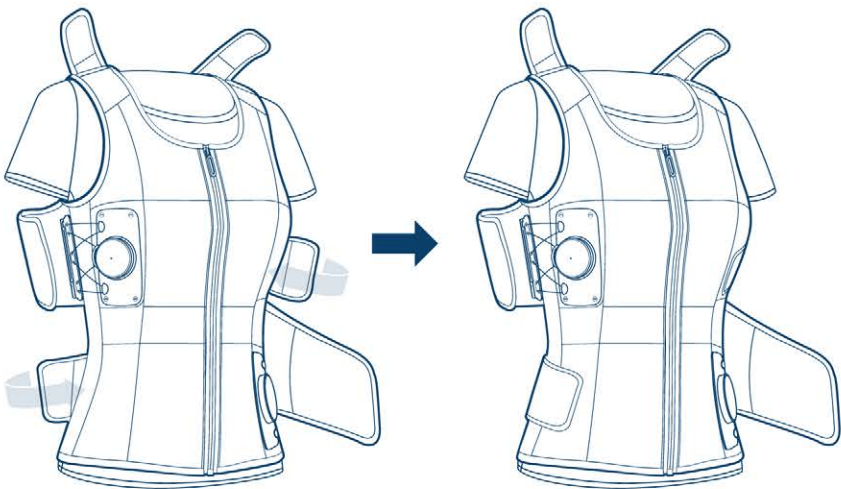
胸椎と腰椎部位の圧迫装置のダイヤルをカチッという音になるまで押します。
時計回りに回し圧力を強めます。ダイヤルを解除する場合は、カチッという音が鳴るまで引っ張った後、半月型の輪を引っ張り、ワイヤーをほどいてください。



5

補助バンドを付けます。

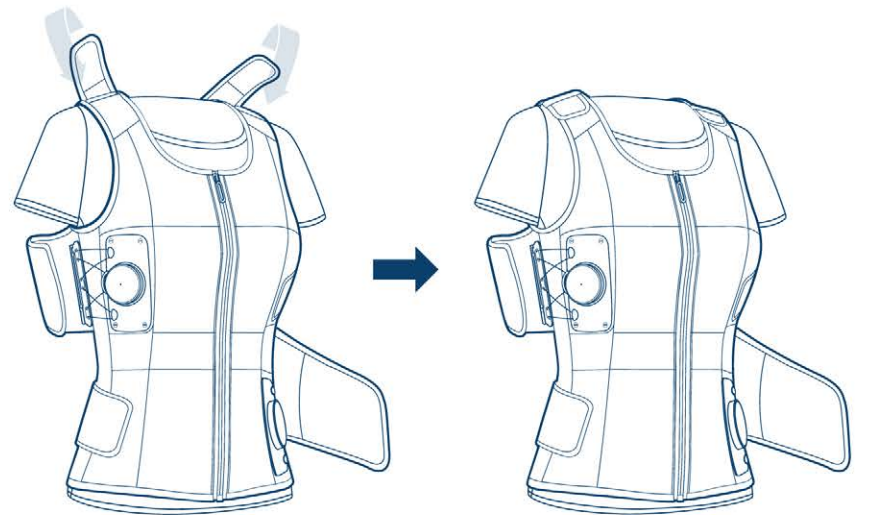
側面上段と下段の補助バンドを体の方に引っ張り、付けます。



6

肩バンドを付けます。

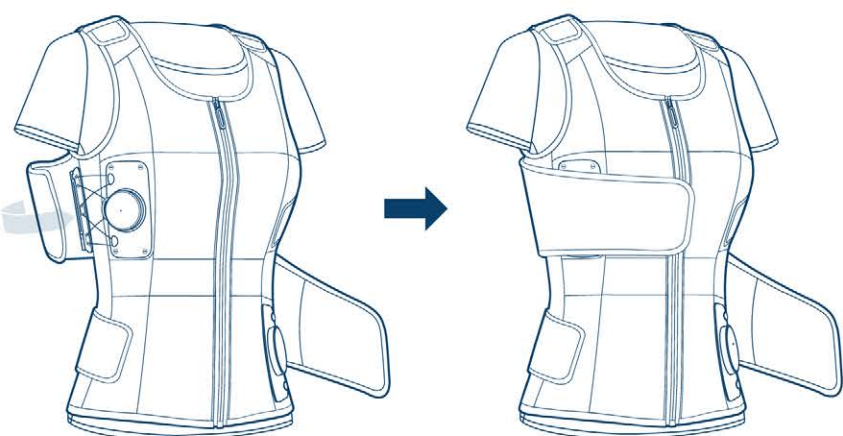
肩バンドを肩の輪へ入れ、ベストの付けます。



7

胸椎バンドを付けます。

胸椎部の幅広のバンドを前方で力を入れ引っ張り、胸の前に付けます。



8

腰椎バンドを付けます。

腰椎の幅広のバンドを前方に力を入れ引っ張り、腰の前に付けます。

